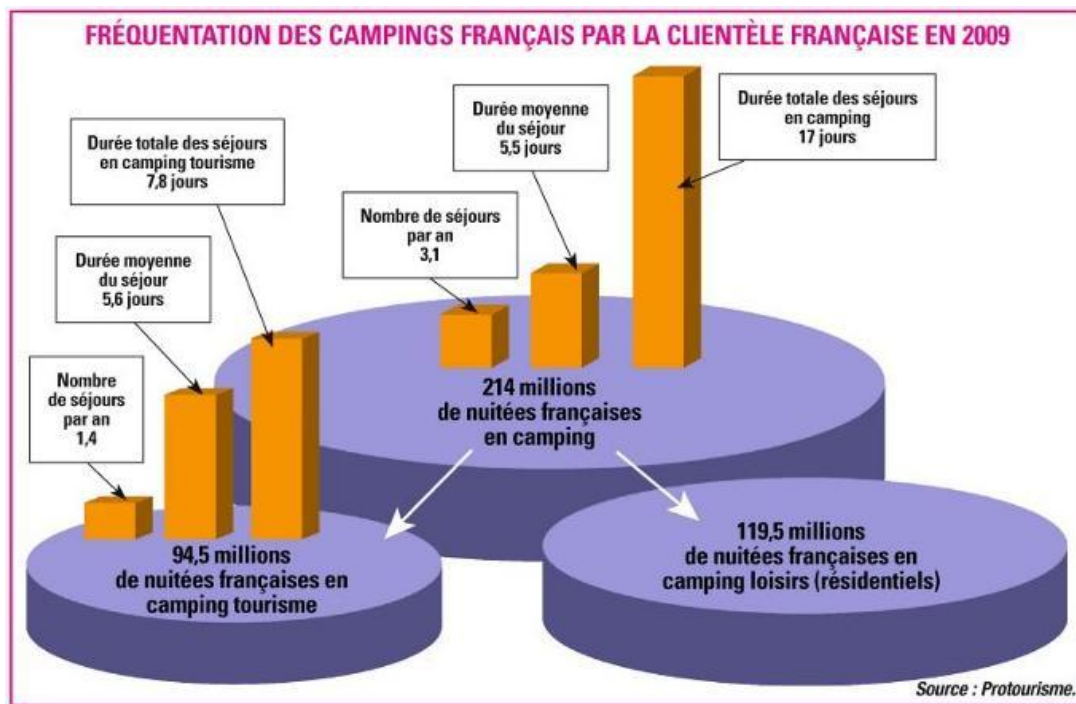


Synthèse de l'étude PROTOURISME / L'OT sur les français et le camping

LA FREQUENTATION DE 2009

Les campings français ont reçu en 2009 **12.7 millions de campeurs français** qui ont généré **214 millions de nuitées**. Ces 214 millions de nuitées sont pour **44%** réalisées par une clientèle **tourisme** et pour **56%** par une clientèle **résidentielle**.



LES GRANDES TENDANCES DE CONSOMMATION

- **Modes d'information** : une grande majorité de français prépare son séjour au camping via **internet** (41%), vient ensuite les guides spécialisés (32%) qui reste beaucoup utilisé par une clientèle plus âgée et itinérante. Les sites internet les plus visités sont les sites des campings, il est donc **primordial** d'avoir un **site web performant et attractif**, d'autant plus qu'un internaute consulte en moyenne 9 sites de tourisme avant de choisir sa destination et que près de la moitié des internautes quitte un site web au bout d'une minute.
- **Critères de choix d'un camping** : pour **91%** des campeurs, le **prix** reste un critère prépondérant dans le choix d'un camping, vient ensuite la situation géographique (88%), le niveau de confort et la catégorie (79%), la piscine ou l'espace aquatique (70%) et les labels de qualité (45%).
- **Périodes et destinations** : **68%** des séjours se concentrent sur **juillet/août**, 29% en avant et après saison et 3% en hiver. A noter cependant une **tendance à la dessaisonnalisation** liée en partie à l'offre locative qui permet un allongement de la saison estivale. Le bord de mer reste l'espace de prédilection des campeurs avec 59% des séjours (48% de l'offre), la campagne et la montagne viennent ensuite avec 18% des séjours chacun.

La région PACA est la deuxième région préférée des campeurs français (13% des séjours), juste derrière le Languedoc-Roussillon (19% des séjours) et juste devant les Pays de la Loire (10%).

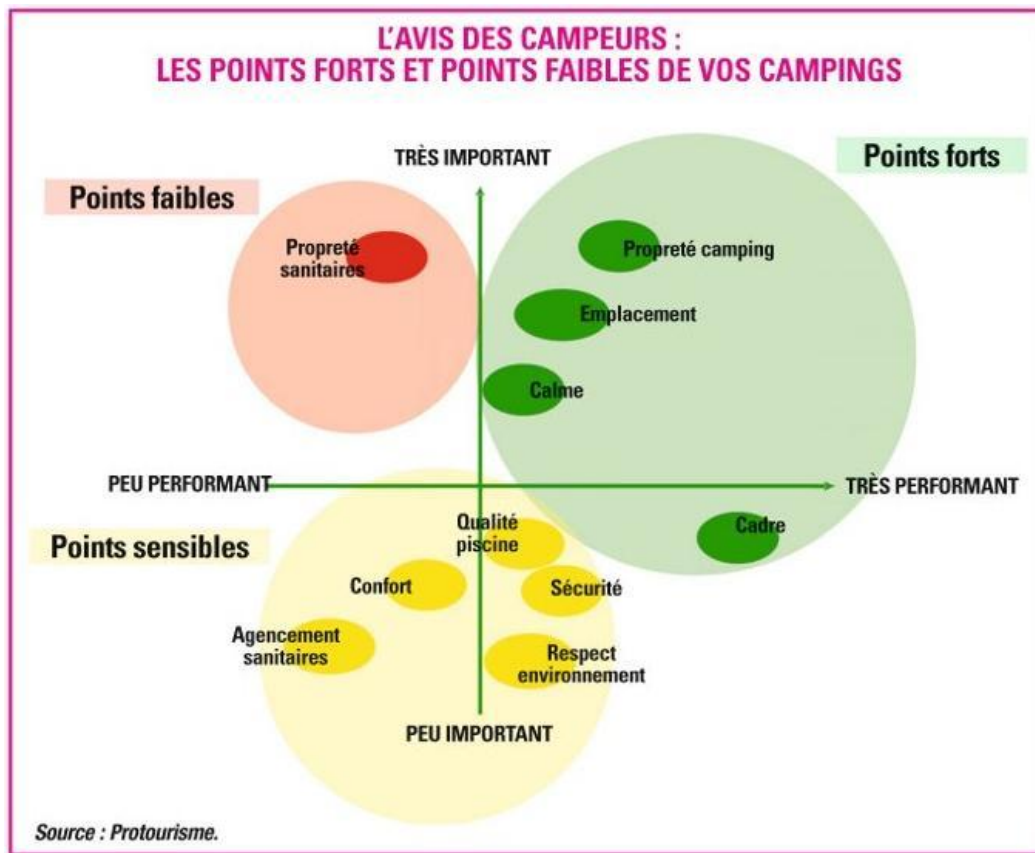
- **Catégories de terrains :** la catégorie la plus prisée est celle des campings 3 étoiles (plus de la moitié des séjours avec 36% des emplacements), vient ensuite la catégorie 4 étoiles avec 27 % des séjours (20% des emplacements). Les clients sont de plus en plus demandeurs de confort et de qualité de service et de prestations. A noter que le développement des chaînes et des groupes (+13% entre 2008 et 2009) se fait essentiellement sur des catégories 3 et 4 étoiles, ce qui donne à ces terrains haut de gamme une grande force de frappe commerciale.
- **Modes d'hébergements :** le mode d'hébergement le plus utilisé est la tente (44%) suivi du mobil-home (31%) et des chalets (17%). La caravane (16%) et le camping-car (9.5%) arrivent après.

MOTIFS DE SATISFACTION ET D'INSATISFACTION

- **Note moyenne :** les français attribuent une note moyenne de 7/10 à leur dernier séjour en camping. A noter tout de même que 22% donnent une note inférieure ou égale à 5/10 et que 30% des répondants donnent une note de 8/10. Le principal motif de déception est l'incivilité (12%). Il existe des clivages entre différentes clientèles : Français/étrangers, jeunes/familles, caravaniers/loueurs de locatifs, tourisme/résidentiels.



- **Importance et performance des infrastructures** : les **points forts** des campings **importants** pour les campeurs sont la **propreté générale**, les **emplacements** et le **calme** même si cette satisfaction peut être améliorée. Le **point faible** des campings auquel il faut **faire très attention**, c'est la **propreté des sanitaires**.



- **Attentes** : les attentes le plus fréquemment exprimées lors de cette étude sont : **l'amélioration du confort des sanitaires** (sanitaires chauffés, autonettoyants, adaptés aux enfants,...), le **développement des piscines et espaces aquatiques** et la généralisation des **connexions internet et TV satellite**.

LA NOTORIETE DES CHAINES ET DES GROUPES RESTE FAIBLE

Seulement **28% des répondants** sont en mesure de **citer de façon spontanée le nom** d'une ou plusieurs **chaînes de camping**. La plus connue est Yelloh ! Villages (7% des répondants) suivie par Campéole (5%) et Airtel (4%). Plusieurs répondants citent des entités qui ne correspondent pas à des chaînes de campings mais perçues comme telles par les clients, il y a par exemple des labels comme Camping Qualité, La Clef Verte ou bien des tour-opérateurs comme Vacances directes, Vacansoleil,...

Vous pouvez commander l'étude complète auprès de Magalie KNIGHT au 01.34.16.22.58 ou par mail : magalie.knight@protourisme.com

Sources : Protourisme et L'OT (L'Officiel des Terrains de camping)